



Mit Beginn des neuen Semesters werden mit diesem Newsletter Neuigkeiten der PLM/CAD-Installationen erläutert sowie aktuelle Fragen im PLM-Umfeld betrachtet.

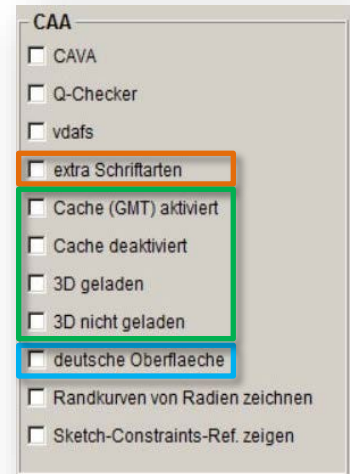
CATIA V5-6R2018 wird neues Standardrelease der WHZ in den RTK der WHZ

In der „Winter“-Installationsrunde wurde das Release CATIA V5-6R2018 aktualisiert und zum Standard gesetzt und CATIA V5-6R2019 neu ausgerollt.


Firmen der Automobilindustrie werden im Laufe des Jahres 2019 auf das Release CATIA V5-6R2018 umstellen. Auch wenn Zusatzapplikationen (z.B. die Direktschnittstelle zu PartSolutions V10) noch nicht zur Verfügung stehen, setzen wir ab sofort an der WHZ auf das Release **B28s03h07**.

Im CAA-Bereich wurden neue Optionen ergänzt. Die wichtigste Änderung dürfte die Option „deutsche Oberfläche“ betreffen, da sie Einfluss auf das bisherige Nutzerverhalten hat:

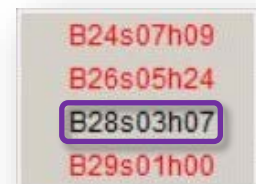
- Ab sofort wird CATIA grundsätzlich mit der englischen Oberfläche gestartet. Soll die „deutsche Oberfläche“ gestartet werden, so muss diese Option aktiviert werden. Die Sprachvarianten der Fachbereiche wurden entfernt.
- „extra Schriftarten“ stellt weitere Fonts zur Verfügung, die im Drawing dann zur Auswahl stehen.
- Für die Arbeit mit größeren Datenumfängen kann nun vor dem Start von CATIA gewählt werden, ob der „Cache aktiviert/deaktiviert“ und ob „3D geladen/nicht geladen“ werden sollen.
- Reduzierung der Releaseauswahl und Aufteilung der cDESK Aufrufe nach Wartungsstatus in den RTK mit CATIA-Installationen.





Altinstallationen der wartungsfreien Lizenzen

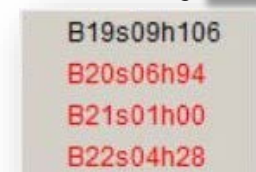
Insbesondere im stetig wachsenden Forschungsbereich werden gern die kosten- und wartungsfreien CATIA-Lizenzen genutzt. Solange wir diese Lizenzen verlängern können, werden wir diese unverändert zur Nutzung im Rahmen der Lehre- und Forschungsregularien zur Verfügung stellen. Um den Bereich zu den Wartungslizenzen zu entflechten, werden die V5-Releases mit Wartungslizenzen im  nun erst ab V5-6R2014 angeboten.

mit Wartung 



Falls in den RTK mit den wartungsfreien Lizenzen gearbeitet werden soll, dann steht  im Legacymodus mit V5R19 bis V5-6R2012 zur Verfügung. Bei den Installationen auf den Mitarbeiter-PC bleibt alles unverändert,  startet je nach Berechtigung den Wartungsmodus oder den Legacymodus. Nutzer mit Wartungslizenzen können ebenfalls auf den Legacymodus (<V5R24) zugreifen. Der Aufruf dazu erfolgt über Y:\Software\Bat\cDesk_Legacy.bat (Empfehlung Link auf Desktop).

ohne Wartung 





Neues zu 3DExperience CATIA V5 und ICEM Surf im Telegrammstil

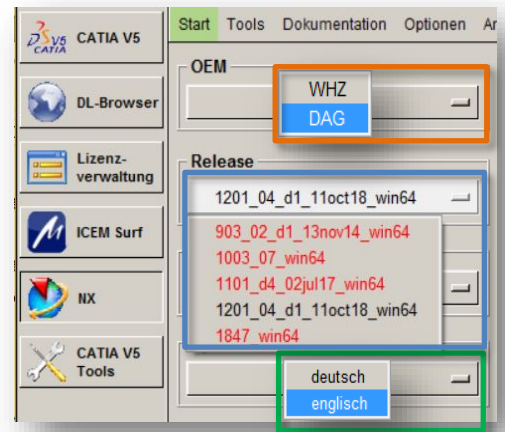
+++ neues Release **3DExperience2019x** in der WHZ installiert +++ 3DX-Installationen (Rich Apps) in den Laboren S319/S204 und im RTK S106 +++ alle V5-Benutzerdokumentation in englischer Sprache vorhanden +++ ICEM Surf 2018.2.1 ausgerollt +++ ICEM-cDESK64-Dashboard mit Menü Anwendungen ergänzt +++
Aktuelle Einschränkungen: +++ in deutscher Sprache fehlen 3DX2019x und V5R2019 +++ V5-6R2018-Companion nur in englischer Sprache verfügbar +++ noch nicht alle CAA für CATIA V5R28 verfügbar (AFC/xCompare/PS10)

Workaround zur Nutzung von PartSolutions V10 (PS10): CAA PARTSolutions mit höchsten verfügbaren Release B24s07h09 starten, Norm- und Wiederholteile über Direktschnittstelle einlesen und anschließend mit höheren CATIA-Releases weiterbearbeiten +++ weiterhin kann keine Aussage zur Verfügbarkeit über PS10 oberhalb von CATIA V5-6 R2014 getroffen werden +++

NX mit neuer Releasebezeichnung

Die Wartungslizenzen sind ab NX9 verfügbar und können in den RTK mit CAx-Installationen **C64 DESK** oder Mitarbeiter-PC mit CATIA-Wartungslizenz (cDESK Wartung) genutzt werden. Siemens hat nach NX12 die Bereitstellung seiner Release geändert und dazu die Versionsbezeichnungen angepasst. Ab sofort wird NX mit jeweils zweistelliger Jahreszahl und Wochennummer ergänzt, das neueste NX-Release lautet NX1847 (2018, KW47).

Zum Selbststudium bzw. Einführung in NX stehen zwei entsprechende [Studienarbeiten](#) zur Verfügung.



OEM-Wahl: DAG NX12 + Daimler-Tools werden gestartet.

Mit der Rubrik **Sprache** wird die Benutzersprache gesteuert.

DAG schränkt die Auswahl ein, **nur englische Sprache und** das Release **1201_04_d1_11oct18_DAG_win64** sind festgeschrieben.

Solange keine Lehrveranstaltungen mit NX geplant sind, werden die 50 NX-Lizenzen im Netz „frei“ verfügbar sein. Es gelten die Bedingungen zur Nutzung im Rahmen von Forschung und Lehre. Es besteht kein Rechtsanspruch auf dauerhafte Verfügbarkeit dieser Lizenzen. Prinzipiell ist es für Mitarbeiter möglich, basierend auf die erreichte Rabattierung, weitere Lizenzen zu erwerben.



3DExperience 2019x

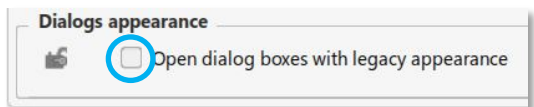
Mit **3DExperience 2017x** (3DX) leitete die WHZ einen Paradigmenwechsel in der Softwarenutzung ein, da erstmals eine SaaS-Applikation zum Einsatz gekommen ist. 3DX wird mittelfristig CATIA V5 an der WHZ ablösen. Die V5-Lizenzen bleiben bis 2020 unverändert in Wartung und können danach weiterhin (dann aber ohne Upgrademöglichkeit) für mehrere Jahre noch genutzt werden.



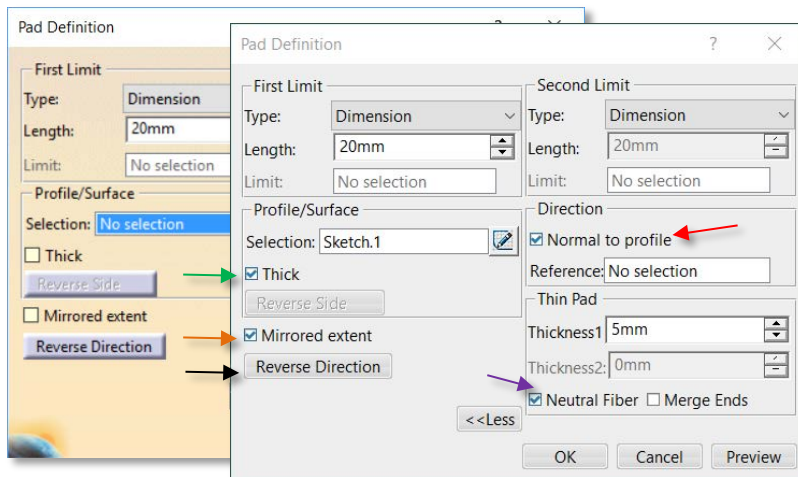
Aktuell wurde die 3DX-Academia Cloud auf Release **3DExperience 2019x** ausgerollt. Auf die Udatezyklen haben wir keinen Einfluss, da eine direkte Abhängigkeit zur Cloud besteht. Aktuell ist alle 6-8 Wochen mit weiteren FD-Updates zu rechnen, das FD01 ist bspw. für den 9.3.2019 avisiert. Wir versuchen stets zeitnah die hochschulspezifischen Anpassungen für den lokal zu installierenden Teil (Rich Apps, wie bspw. **Part Design**) zu realisieren, also auch während des Semesters anzupassen.

Begriffserklärung FD: *Functional Delivery = Funktionale Auslieferung, d.h. laufende funktionale Erweiterungen während eines Hauptreleases, FD geht damit deutlich über den Rahmen eine V5-Servicepacks hinaus!*

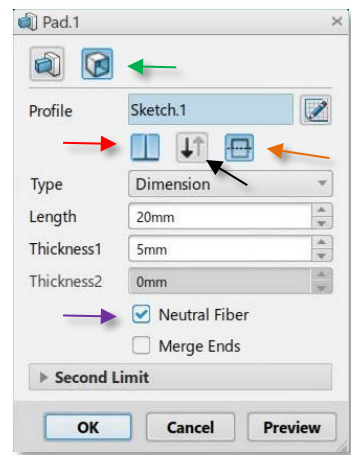
Bisher waren die Definitionsfenster in 3DX(V6) und V5 i.d.R. identisch, ab 3DX2019x wird das User Interface (UI) optimiert. Beginnend im Part Design kann zwischen dem alten und neuen **Erscheinungsbild gewechselt** werden. Im Ergebnis zeigt sich eine kompaktere Darstellung des Definitionsfensters. (Illustration am Befehl V5-Pad und 3DX-Pad).



V5-6R2019 = 3DX2019x (altes UI)



3DX2019x (neues UI)



Es bleibt zu vermuten, dass die Legacy Appearance (altes Erscheinungsbild) im nächsten Hauptrelease 3DX2020x nicht mehr zur Verfügung stehen wird und/oder weitere Apps auf das neue UI umgestellt werden.

Achtung, Information für Mitarbeiter der WHZ! Da wir die Wartung der V5-Lizenzen bereits kündigen mussten, ist es jetzt nicht mehr möglich neue V5-Lizenzen in der bisherigen Rabatt-Staffelung zu erwerben. All diejenigen, die eine Wartungslizenz auf ihrem Arbeitsplatz-PC haben, müssen in den nächsten 3 Jahren keine Wartungsgebühren bezahlen, die Wartung bleibt aber bis zum Jahr 2020 vollumfänglich weiterhin erhalten. Danach können die Lizenzen weiterhin genutzt werden, ein Upgrade auf ein höheres Release bleibt dann aber ausgeschlossen. Es ist davon auszugehen, dass CATIA V5-6R2020 (V5R30) das letzte V5-Release an der WHZ sein wird.



Blended Learning mit Studienarbeiten und dem Companion im WEB

Studienarbeiten

Aktuell sind drei neue [Studienarbeiten](#) gelistet. Neben einem speziell für Studienschwerpunkt (SP) KEK interessanten CAA **CAVA** (digitale Fahrzeugkonzepte), den Herr Erik Hauck erstellt hat, hat sich Herr Kai Weber mit dem **Free Style Shaper** beschäftigt. Eine Einführung in das Thema Manufacturing liegt mit der Arbeit **Prismatic Machining** von Herrn Niclas Meier vor.

CATIA: Flächen-Workbenches	Beschreibung
FARO/Polyworks > DSE/QSR	Flächenrückführung FARO DSE QSR (PDF)
GOM/ATOS I > DSE/QSR	Flächenrückführung GOM DSE QSR (PDF)
Fahrzeugexterior von Blueprints	Rekonstruktion eines Fahrzeugexterior (PDF)
Polygonmodellierung mit IMA (V5R19)	Imagine and Shape V5R19 (PDF)
Polygonmodellierung mit IMA (V5R24)	Imagine and Shape V5-6R2014 (PDF)
Healing Assistant	Healing Assistant (PDF) Beispiele (ZIP)
Mechanical Surface Refinement	Mechanical Surface Refinement (PDF) Beispiele (ZIP)
Natural Sketch (3DX)	Natural Sketch 3DX2017x (PDF)
Free Style Shaper (V5R26) *NEW*	Free Style Shaper V5-6 R2016 (PDF)
CATIA: Weitere Workbenches/Themen	Beschreibung
Komplexbeispiel (Methodik V5)	Komplexbeispiel Gusskonstruktion (PDF) [Masterarbeit]
Schubstrebenkonstruktion (Methodik V5)	Schubstrebenkonstruktion (PDF)
PowerCopy und UserFeature	Power Copy and User Feature (PDF)
Structure Design	Structure Design (PDF)
Generative Sheetmetal Design	Generative Sheetmetal Design (PDF)
Functional Molded Part	Functional Molded Part (PDF) Beispiele (ZIP)
Generative Drafting	Generative Drafting (PDF)
Functional Tolerancing And Annotation	Functional Tolerancing+Annotation (PDF) Beispiele (ZIP)
Prismatic Machining (V5R26) *NEW*	Prismatic Machining (PDF)
CATIA Vehicle Architecture (CAVA)	Anleitung CAVA-Beleg_Karobau Startmodell CAVA (ZIP)

Companion

Für aktuelle Informationen aus der Rubrik [Companion](#) zu den neuen Releases ist zunehmend das **Companion im WEB** zu empfehlen.

Die **Companion-Installationen** stehen zunehmend deutlich zeitversetzt zur Verfügung. Außerhalb des WHZ-Campus ist außerdem ein VPN-Tunnel erforderlich, um auf den Doku-Server der WHZ zugreifen zu können.

Companion der CATIA-Versionen in deutscher	und englischer Sprache
V5-6 User Companion R2014 (V5 R24)	Seite öffnen
V5-6 User Companion R2015 (V5 R25)	Seite öffnen
V5-6 User Companion R2018 (V5 R26)	Seite öffnen
V5-6 User Companion R2017 (V5 R27) *NEW*	Seite öffnen
V5-6 User Companion R2018 (V5 R28) => Coming soon	Seite öffnen *NEW*
V6 User Companion R2013x	Part 1 Part 2
Companion im WEB (3DS-Academy)	Hinweis:
Companion Learning Solution (CLS)	Bitte Firefox nutzen!
Peer Learning EXPERIENCE™ (PLEXP) 3DX	Bitte Firefox nutzen!

Mit beiden Versionen lassen sich moderne Lehr- und Lernszenarien abbilden. Solange die Angehörigkeit zur WHZ gegeben ist, können diese Angebote an jedem Ort genutzt werden, viele Szenarien auch mit Tablet oder Smartphone, insbesondere der Bereich **Companion im WEB**.