



Erwartungen an Studierende

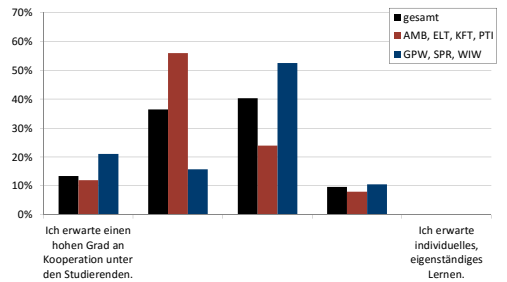
Lehrendensicht auf Anforderungsprofile in den Fachbereichen

Im Rahmen des Moduls „ELT865 - Studium und Studienerfolg“ sollen die Studierenden ein erstes Forschungsprojekt umsetzen. In einem dieser Projekte wurde die CHE-Studie „Anforderungsprofile für die Fächer im CHE Hochschulranking aus Professor(inn)ensicht“¹ an der WHZ reproduziert und ergänzt.

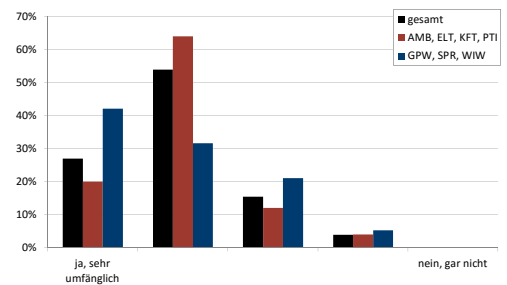
1. Welche der nachfolgenden Voraussetzungen und Fähigkeiten erwarten Sie von Studierenden in Ihrem Fach?



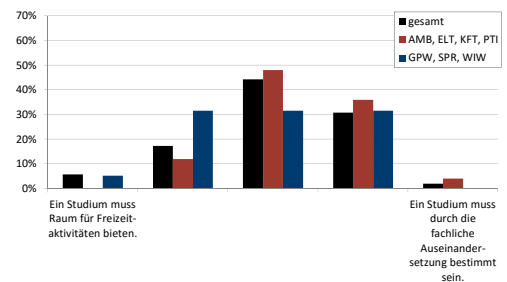
2. Welche Erwartungen haben Sie an die Zusammenarbeit innerhalb der Seminargruppen?



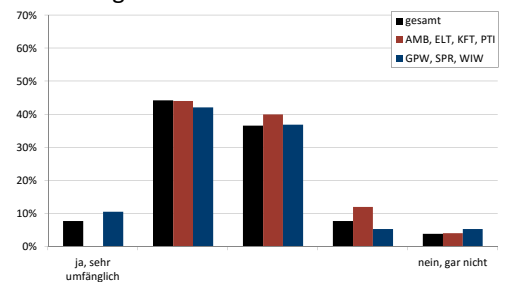
3. Erwarten Sie Feedback von Ihren Studierenden zu Ihrer Lehre und zum studentischen Lernen in Ihrem Modul?



4. In welchem Verhältnis sollten Freizeitaktivitäten und studentisches Lernen stehen?



5. Glauben Sie, dass den Studierenden Ihre Erwartungen bekannt sind?



¹ Horstmann, N. & Hachmeister, C.-D. (2016). Anforderungsprofile für die Fächer im CHE Hochschulranking aus Professor(inn)ensicht. Centrum für Hochschulentwicklung, Arbeitspapier Nr. 194.

