



Veranstaltungshinweis

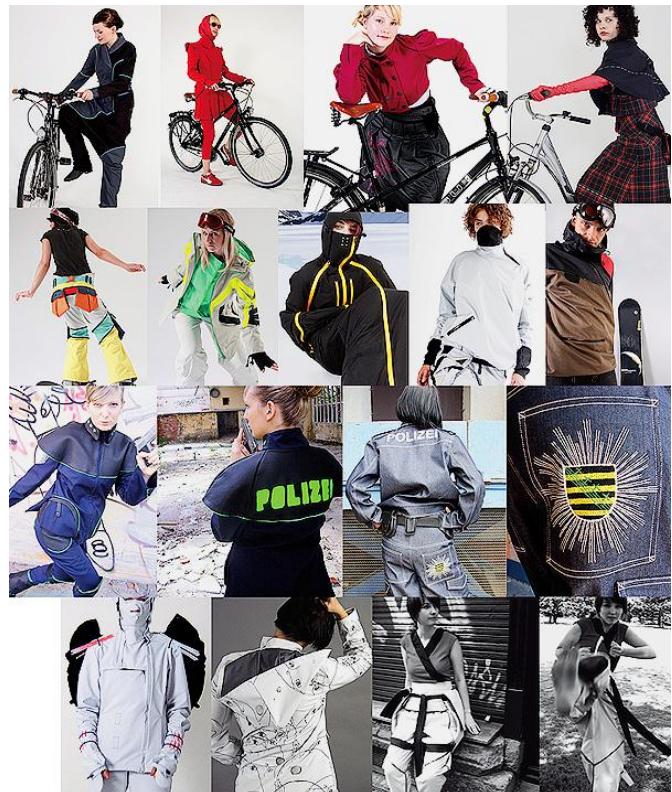
Datum: 13.04.2011, Nr. 012

Was trägt die Polizistin? Aktuelle Ausstellung in der Hochschulgalerie Lichtenwalde zeigt „Functionalwear / Sportswear“

(whz) Outdoor-Kleidung boomt. Immer mehr Menschen sind auch in der Stadt wie für eine Nordpolexpedition angezogen. Funktionsbekleidung und Sportswear sind daher nicht zufällig die größten Wachstumsmärkte in der Modebranche. Die Studienrichtung Modedesign der Fakultät Angewandte Kunst Schneeberg zeigt derzeit im Schloss Lichtenwalde innovative Bekleidungskonzepte: eine Auswahl der besten, z.T. preisgekrönten Studienarbeiten der letzten Jahre sowie Beispiele für die Zusammenarbeit mit renommierten Praxispartnern. Die Ausstellung ist bis zum 19. Juni zu sehen - sie wird also auch den 1. Geburtstag der Galerie schmücken, der am 28. 4. gefeiert wird.

Aufgrund der großen Potentiale auch für die Lehre hat dieses Bekleidungssegment einen festen Platz in der Ausbildung der Studienrichtung Modedesign der WHZ in Schneeberg. Nur sehr wenige Hochschulen bilden in diesem Bereich aus.

Der Fokus liegt auf Funktion und Innovation. Technologisch spielt die Branche eine Vorreiterrolle, komplexe Aufgabenstellungen bilden den gesamten Designprozess - von der Konzeption über die Entwicklung und Realisierung von Prototypen bis zur Präsentation - ab. Aspekte wie Gestaltungsqualität, Kreativität, Funktionalität und Technologie werden miteinander verknüpft. Die Zusammenarbeit mit Partnern aus der Praxis, wie z.B. der W. L. Gore & Associates GmbH und der Schoeller Textile AG, spielt eine besonders wichtige Rolle, unterstützen diese doch nicht nur die Ausbildung,





Veranstaltungshinweis

sondern führen die Studenten auch an die realen Bedingungen in der Wirtschaft heran. Das gilt nicht nur in Bezug auf technologische Fragen: Durch den Austausch mit erfahrenen Fachleuten lernen die Studenten vor allem die industriellen Notwendigkeiten, zuweilen auch Zwänge, aus erster Hand kennen. Außerdem bieten diese Projekte für viele angehende Modedesigner die erste Möglichkeit überhaupt, sich in ihrem zukünftigen beruflichen Umfeld zu präsentieren.

Kontakt:

Prof. Dorette Bárdos
Leiterin Studienrichtung Modedesign
Telefon: 03772-350739
Mobil: 0151-23504148
email: Dorette.Bardos@fh-zwickau.de

Mehr (auch Fotos):

<http://www.fh-zwickau.de/index.php?id=8753>

Galerie Angewandte Kunst im Barockschloss Lichtenwalde bei Chemnitz:

Schlossallee 1, 09577 Lichtenwalde
email: galerie@fh-zwickau.de
Dienstag bis Sonntag von 10 bis 18 Uhr geöffnet

- **Am Donnerstag, dem 28. April wird ab 18.30 Uhr gefeiert: die Galerie wird 1 Jahr alt!**
Chemnitzer Jazzer spielen auf, das Chemnitzer Figurentheater zeigt kleine Stücke mit Puppen, die im Schneeberger Studiengang Textilkunst entstanden, und Ensemblechef Manfred Blank wird mit Flori aufkreuzen - einer lebensgroßen Puppe, die inzwischen Kultstatus genießt.
Sie sind herzlich eingeladen!

Kontakt: Prof. Jochen Voigt, Galerieleiter (galerie@fh-zwickau.de), Tel.: 03772/3507-16

