

► BEWERBUNG FÜR DIE ZULASSUNG ZUM STUDIUM

Die Bewerbung zum Studium erfolgt online unter:
www.fh-zwickau.de/Bewerbung

Zugangsvoraussetzungen

- erster berufsqualifizierender Hochschulabschluss eines wissenschaftlichen Studiums (abgeschlossenes Hochschulstudium einer Universität, Pädagogischen Hochschule, Fachhochschule oder ein hochschulgleichgestellter, akkreditierter Studiengang einer Berufsakademie) (Bachelor mit mind. 210 ECTS/Diplom)
- qualifizierte berufspraktische Erfahrungen von in der Regel nicht unter einem Jahr
- Sprachkenntnisse in Englisch in Wort und Schrift auf dem Niveau B2 Europäischer Referenzrahmen, Business English Niveau „LCCI Level III/IV Examination“ (London Camber of Commerce and Industry) und/oder BEC Higher (Business English Certificate Higher/Cambridge ESOL)
- Sprachkenntnisse in Deutsch auf dem Niveau B2 Europäischer Referenzrahmen
- In Zweifelsfällen entscheidet der Prüfungsausschuss auf der Basis der eingereichten Unterlagen oder aufgrund einer Eignungsfeststellung

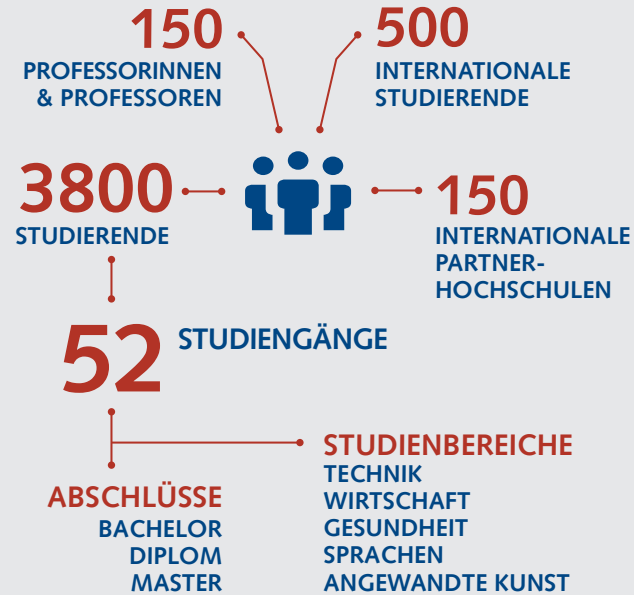
Bewerbungsfrist

- bis 31.8. des Jahres des gewünschten Studienbeginns

Bewerbungen sind auch nach Ablauf der Bewerbungsfrist für Studiengänge mit freien Kapazitäten möglich.



WESTSÄCHSISCHE HOCHSCHULE ZWICKAU ZAHLEN & FAKTEN



WESTSÄCHSISCHE HOCHSCHULE ZWICKAU

Kornmarkt 1, 08056 Zwickau
www.fh-zwickau.de

Informationen zu Studium und Bewerbung

Dezernat Studienangelegenheiten/Studienberatung
Kornmarkt 1, 08056 Zwickau
0375 536-1184
Studienberatung@fh-zwickau.de

Informationen zum Studiengang

Fakultät Wirtschaftswissenschaften
Frau Glaser Tel.: 0375 536-3303
Mail: wirtschaftswissenschaften@fh-zwickau.de
www.mba-digitalbusiness.de
www.wiwi-zwickau.de

Die Westsächsische Hochschule Zwickau wird mitfinanziert durch Steuermittel auf der Grundlage des vom Sächsischen Landtag beschlossenen Haushaltes.

Änderungen aller Angaben im Sinne der weiteren Ausgestaltung des Studienangebots sind vorbehalten.

Fotos: AdobeStock/Elnur (S. 1), AdobeStock/Gelpi (S. 3 & 4), Fotolia.de/Prostock-studio (S. 5)
WHZ, K&M, 07/2020

Voll- oder Teilzeitstudium

BUSINESS IN A DIGITAL WORLD

MASTER OF BUSINESS ADMINISTRATION (MBA)



BUSINESS IN A DIGITAL WORLD

- 🎓 **Abschluss:** Master of Business Administration (MBA)
- ▶ **Studienbeginn:** Wintersemester, 1. September
- 📅 **Studienform:** Voll- und Teilzeitstudium

- 🕒 **Dauer/ECTS-Punkte:** 3 oder 6 Semester / 90 ECTS
- 📄 **Zulassungsbeschränkung:** zulassungsfrei
- € **Gebühren:** 1.800 Euro/Semester

▶ CHARAKTERISTIK

Der MBA Business in a Digital World verbindet wirtschaftswissenschaftliche Inhalte mit den Herausforderungen der digitalen Transformation. Ziel ist es, Manager und Unternehmer auf Führungsaufgaben in der globalen und digitalen Wirtschaft vorzubereiten und sie gleichzeitig für die regionale und lokale Wirtschaft zu qualifizieren.

Die Studienform ist blended, d.h., die Studieninhalte werden sowohl in Präsenzveranstaltungen mit Selbststudium als auch online vermittelt. Der MBA Business in a Digital World ist im Vollzeitstudium auf drei, im Teilzeitstudium auf sechs Semester ausgelegt und beinhaltet auch zwei Auslandsmodule. Diese Aufenthalte (in der Regel zwei Wochen) sollten idealerweise in verschiedenen Kulturkreisen stattfinden. Wo Sie hingehen, entscheiden Sie gemäß Ihren persönlichen Vorlieben und beruflichen Interessen selbst. Sollte aufgrund Ihrer persönlichen Situation nur ein Aufenthalt möglich sein, können Sie ein Auslandsmodul auch ausschließlich online absolvieren.

Mit diesem MBA werden Sie fundiert und praxisnah auf Ihre zukünftigen Aufgaben in der internationalen und regionalen Wirtschaft vorbereitet. Sie sind in der Lage, nachhaltig Verantwortung für eine wirtschaftliche Entwicklung der globalen sowie regionalen Wirtschaft zu übernehmen.

▶ KARRIEREPERSPEKTIVEN

Wir bereiten Sie auf eine Führungsaufgabe in der globalen und digitalen Weltwirtschaft vor. Gleichzeitig bereiten wir Sie auf Rollen vor, die von der regionalen und lokalen Wirtschaft benötigt werden. Von uns erhalten Sie das Rüstzeug, ein Unternehmen, das auf globalen Märkten tätig ist, erfolgreich zu repräsentieren. Sollten Sie ein eigenes Unternehmen führen wollen und auf globale Märkte expandieren, wird Ihr hier erlerntes Wissen Sie dazu befähigen.

Auf der Grundlage bestehender Kooperationen an der Westsächsischen Hochschule Zwickau sind wir im Begriff, neue Kooperationen mit Partnern aus der Wirtschaft aufzubauen. Auch diese Kooperationen werden Ihnen ermöglichen, Ihr Wissen und Ihre erlernten Fähigkeiten in der Praxis einzusetzen, global und regional/lokal.

▶ STUDIENABLAUFPLAN

1 Semester

Advanced Business Administration
Business Cultures
Business Ethics
Business Information Systems
Digital Business Models
Study-Abroad Module I

2 Semester

Advanced Research Methods for Business Students (MBA)
Leading and Managing in a Global Environment
Economic Geography
The Internet of Things
Analytics for Data Driven Decisions
Study-Abroad Module II

3 Semester

Thesis Coaching
Master Thesis