

## ► BEWERBUNG FÜR DIE ZULASSUNG ZUM STUDIUM

Die Bewerbung zum Studium erfolgt online unter:  
[www.fh-zwickau.de](http://www.fh-zwickau.de) > Studieninteressenten > Bewerbung

### Zugangsvoraussetzungen

- erster berufsqualifizierender Hochschulabschluss eines wissenschaftlichen Studiums (abgeschlossenes Hochschulstudium einer Universität, Pädagogischen Hochschule, Fachhochschule oder ein hochschulgleichgestellter, akkreditierter Studiengang einer Berufsakademie) (Bachelor mit mind. 210 ECTS/Diplom, Kompensation von fehlenden ECTS-Punkten möglich)
- qualifizierte berufspraktische Erfahrungen von in der Regel nicht unter einem Jahr
- Sprachkenntnisse in Englisch in Wort und Schrift auf dem Niveau Business English [Niveau „LCCI Level III/IV Examination“ (London Chamber of Commerce and Industry) und/oder BEC Higher (Business English Certificate Higher/Cambridge ESOL)]
- In Zweifelsfällen entscheidet der Prüfungsausschuss auf der Basis der eingereichten Unterlagen oder aufgrund einer Eignungsfeststellung.

### Bewerbungsfrist

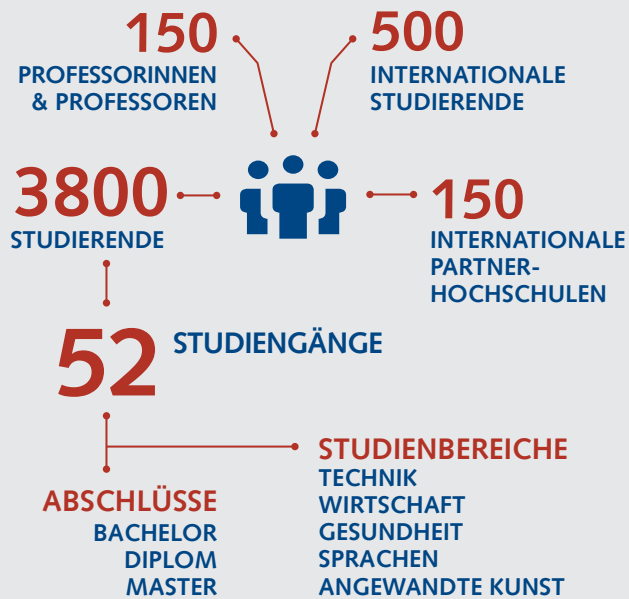
- bis 31.8. des Jahres des gewünschten Studienbeginns

Bewerbungen sind auch nach Ablauf der Bewerbungsfristen für Studiengänge mit freien Kapazitäten möglich.

Bitte informieren Sie sich bei Interesse telefonisch unter 0375 536-1184 bzw. 0375 536-1161.



## WESTSÄCHSISCHE HOCHSCHULE ZWICKAU ZAHLEN & FAKTEN



### WESTSÄCHSISCHE HOCHSCHULE ZWICKAU

Kornmarkt 1, 08056 Zwickau  
[www.fh-zwickau.de](http://www.fh-zwickau.de)

### Informationen zu Studium und Bewerbung

Dezernat Studienangelegenheiten/Studienberatung  
Kornmarkt 1, 08056 Zwickau  
0375 536-1184  
[Studienberatung@fh-zwickau.de](mailto:Studienberatung@fh-zwickau.de)

### Informationen zum Studiengang

Fakultät Wirtschaftswissenschaften  
Tel.: 0375 536-3497  
Mail: [wirtschaftswissenschaften@fh-zwickau.de](mailto:wirtschaftswissenschaften@fh-zwickau.de)  
[www.fh-zwickau.de/International\\_Business](http://www.fh-zwickau.de/International_Business)  
[www.mba-zwickau.de](http://www.mba-zwickau.de)  
[www.wiwi-zwickau.de](http://www.wiwi-zwickau.de)

Die Westsächsische Hochschule Zwickau wird mitfinanziert durch Steuermittel auf der Grundlage des vom Sächsischen Landtag beschlossenen Haushaltes.

Änderungen aller Angaben im Sinne der weiteren Ausgestaltung des Studienangebots sind vorbehalten.

Fotos: iStock/Tomml (S. 1), Westsächsische Hochschule Zwickau (S. 3 & 4), Westsächsische Hochschule Zwickau/Helge Gerischer

WHZ, K&M, 03/2020

Fernstudium

## INTERNATIONAL BUSINESS

### MASTER OF BUSINESS ADMINISTRATION (MBA)



[www.fh-zwickau.de](http://www.fh-zwickau.de)

## INTERNATIONAL BUSINESS

- 🎓 **Abschluss:** Master of Business Administration (MBA)
- 🕒 **Studienbeginn:** Wintersemester, 1. September
- 📖 **Studienform:** Fernstudium

- 🕒 **Dauer/ECTS-Punkte:** 4 Semester / 90 ECTS
- 📄 **Zulassungsbeschränkung:** zulassungsfrei
- 💶 **Gebühren:** 1.950 Euro/Semester

### ► CHARAKTERISTIK

Ziel des MBA-Studienganges International Business ist die Qualifikation für Führungspositionen in international agierenden Unternehmen. Sie werden Wissen zu funktionalen Managementmethoden und -werkzeugen erlangen sowie Ihr Führungsverhalten, unternehmerisches Denken und Verhandlungsgeschick und Ihre Kommunikationsfähigkeit trainieren.

Aufbauend auf Ihren berufspraktischen Erfahrungen werden Sie Ihre eigenen Denk-, Analyse-, Gestaltungs- und Entscheidungsfähigkeiten bei der Lösung von Managementaufgaben im Rahmen des Studiums und des damit verbundenen Auslandsaufenthaltes nachhaltig weiterentwickeln.

Das Auslandsmodul umfasst maximal 2 Wochen vor Ort und wird wahlweise mit unseren Kooperationspartnern der Kettering Universität in Flint/Michigan (USA) und der Alexander-Dubček-Universität Trenčín (Slowakei) durchgeführt. Dabei werden Lehrveranstaltungen an den Partneruniversitäten sowie ein einsichtsreiches Exkursionsprogramm angeboten. Im Anschluss betreuen Sie die Kollegen ebenfalls online.

### ► 7 GRÜNDE FÜR DIESES STUDIUM

- **WEITERKOMMEN** durch international anerkannten Titel für Managementkompetenz
- **WEITERWACHSEN** mit hohem Erkenntniszuwachs durch High Professionals aus der Praxis
- **WEITERLERNEN** durch individuelles Coaching als Qualitätsmerkmal
- **WEITERREISEN** im Auslandsmodul als integrativer Bestandteil des Studienganges

- **WEITERENTWICKELN** durch zusätzliche Karrierechancen und Befähigung zur Promotion
- **WEITERBILDEN** durch High Level Angebote und regelmäßigem interaktivem Erfahrungsaustausch
- **WEITERLEBEN** durch flexibles Online-Studium neben Beruf und Familie und geringer Präsenz an der Hochschule

### ► STUDIENABLAUFPLAN



Die Studieninhalte werden mit Hilfe von Präsenz-, Online- und Blended-Learning-Modulen vermittelt.

- Präsenzmodule: dialogorientiert in seminaristischer Form während der Präsenz an der Hochschule
- Online-Module: zeit- und ortsunabhängige Vermittlung dank professionellem Kursmanagementsystem
- Blended-Learning-Module: Mix aus Präsenz- und Online-Anteilen

