

► BEWERBUNG FÜR DIE ZULASSUNG ZUM STUDIUM

Die Bewerbung zum Studium erfolgt online unter:
www.fh-zwickau.de > Studieninteressenten > Bewerbung

Zugangsvoraussetzungen

- Hochschulzugangsberechtigung (Abitur, Fachhochschulreife, Aufstiegsqualifikation, erfolgreiche Zugangsprüfung, u.a.)
- Sprachvoraussetzungen für Nicht-Muttersprachler: Deutsch B1

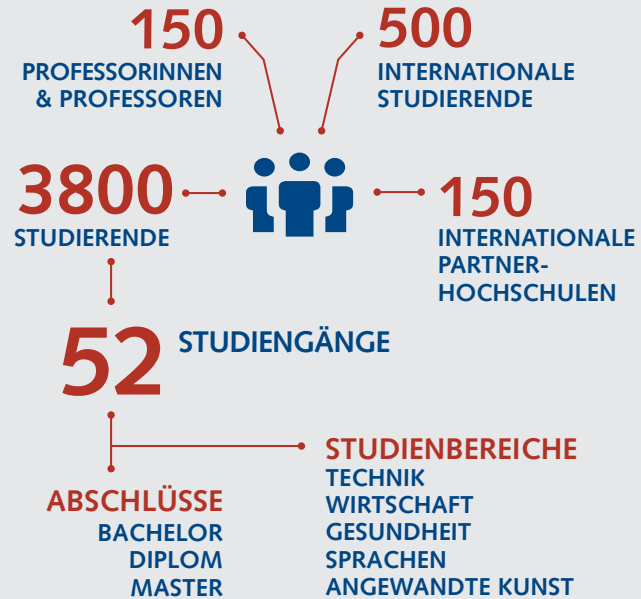
Bewerbungsfrist

- bis 31.8. des Jahres des gewünschten Studienbeginns

Bewerbungen sind auch nach Ablauf der Bewerbungsfristen für Studiengänge mit freien Kapazitäten möglich.
Bitte informiere dich bei Interesse telefonisch unter 0375 536-1184 bzw. 0375 536-1161.



WESTSÄCHSISCHE HOCHSCHULE ZWICKAU ZAHLEN & FAKTEN



WESTSÄCHSISCHE HOCHSCHULE ZWICKAU

Kornmarkt 1, 08056 Zwickau
www.fh-zwickau.de

Informationen zu Studium und Bewerbung

Dezernat Studienangelegenheiten/Studienberatung
Kornmarkt 1, 08056 Zwickau
0375 536-1184
Studienberatung@fh-zwickau.de

Informationen zum Studiengang

Fakultät Physikalische Technik/Informatik
Fachgruppe Informatik
Tel.: 0375 536-1388
Bachelor.informatik@fh-zwickau.de
www.fh-zwickau.de/Digital_Health



Die Westsächsische Hochschule Zwickau wird mitfinanziert durch Steuermittel auf der Grundlage des vom Sächsischen Landtag beschlossenen Haushaltes.

Änderungen aller Angaben im Sinne der weiteren Ausgestaltung des Studienangebots sind vorbehalten.

Fotos: A fotolia.com/sudok1 (S. 1), Westsächsische Hochschule Zwickau (S. 3, 4 und 5)

WHZ, K&M, 03/2020

Voll- oder Teilzeitstudium

DIGITAL HEALTH

BACHELOR OF SCIENCE (B.SC.)



DIGITAL HEALTH

- 🎓 **Abschluss:** Bachelor of Science (B.Sc.)
- 📅 **Studienbeginn:** Wintersemester, 1. September
- 📖 **Studienform:** Voll- oder Teilzeitstudium

- 🕒 **Dauer:** 7 Semester (Vollzeit), 14 Semester (Teilzeit)
- 📊 **ECTS-Punkte:** 210 ECTS
- 🔓 **Zulassungsbeschränkung:** zulassungsfrei

▶ CHARAKTERISTIK

Digitalisierung hält Einzug in alle Lebensbereiche – auch in die Gesundheitsversorgung. Digitale Informationen machen gesund?! Damit das geht, müssen Patienteninformationen rechtzeitig und in der richtigen Form beim medizinischen Personal vorliegen. Kernfragen des Studiums sind:

- Wie funktioniert das Gesundheitswesen und wie kann man die dort tätigen Personen (Ärzte, Pflegekräfte etc.) durch Digitalisierung in ihrer Arbeit unterstützen?
- Wie kann neben der Patientenbehandlung auch das Dokumentieren, Informieren und Lesen von Daten realisiert werden?
- Wie wird der Informationsfluss sicher und effizient?

Wie die Digitalisierung im Gesundheitswesen zum Wohle der Patienten gestaltet werden kann, erfährst du im Studium. Dafür lernst du z.B. typische Systeme zur Informationsverarbeitung kennen und erarbeitest dir die Fähigkeit, solche Systeme zu planen und zu entwickeln. Vermittelt werden dir außerdem für das Berufsleben wichtige soziale Fähigkeiten, die bei Gruppenarbeiten unverzichtbar sind. Denn als Absolvent bildest du die Schnittstelle zwischen Technikern bzw. Informatikern und den im Gesundheitswesen tätigen Personen.



▶ KARRIEREPERSPEKTIVEN

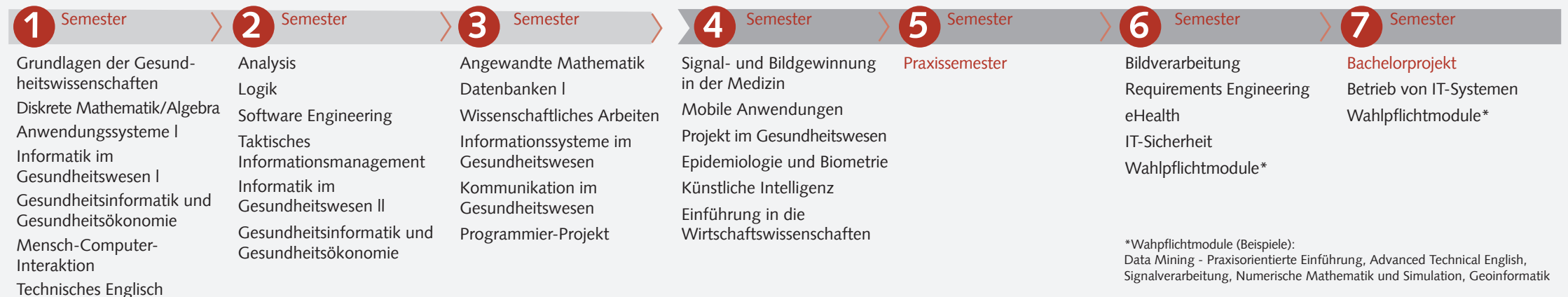
Nach dem Abschluss bieten sich dir vielfältige Einsatzfelder in Einrichtungen des Gesundheitswesens, z.B.:

- Planung, Entwicklung und Betrieb von Informationssystemen
- Verfahren der Informationsverarbeitung und Kommunikation
- Betreuung und Auswertung der Informationsverarbeitung bei klinischen Studien
- Softwareentwicklung, Beratung und Vertrieb von Produkten für Einrichtungen des Gesundheitswesens

Außerdem kannst du dein Wissen nach dem Bachelorabschluss in einem weiterführenden Masterstudium vertiefen. Die Möglichkeit dazu bietet dir beispielsweise der gleichnamige dreisemestrig Masterstudiengang Informatik, den du ebenfalls in Zwickau an der Westsächsischen Hochschule studieren kannst. Darauf aufbauend hast du anschließend die Möglichkeit, eine Promotion anzustreben.

▶ STUDIENABLAUFPLAN (im Vollzeitstudium)

GRUNDLAGENSTUDIUM



*Wahlpflichtmodule (Beispiele):
Data Mining - Praxisorientierte Einführung, Advanced Technical English, Signalverarbeitung, Numerische Mathematik und Simulation, Geoinformatik