

## ► BEWERBUNG FÜR DIE ZULASSUNG ZUM STUDIUM

Die Bewerbung zum Studium erfolgt online unter:  
[www.fh-zwickau.de](http://www.fh-zwickau.de) > Studium > Studieninteressenten > Bewerbung

### Zugangsvoraussetzungen

- Ein erster berufsqualifizierender Hochschulabschluss auf den Gebieten Wirtschafts-, Ingenieur- oder Naturwissenschaften mit mind. 210 ECTS. Bewerber\*innen aus den Ingenieur- und Naturwissenschaften müssen vertiefte Kenntnisse komplexer Systeme ihres Fachgebiets und wirtschaftswissenschaftliche Grundkenntnisse nachweisen.
- Bewerber\*innen, die nicht die fachlichen Kompetenzen bzw. die erforderlichen ECTS-Punkte für die Aufnahme nachweisen oder kompensieren, wird die Teilnahme am propädeutischen Vorsemester angeboten.
- Sprachvoraussetzungen für Nicht-Muttersprachler\*innen: TestDaF Niveaustufe 3 in allen vier Prüfungsteilen oder äquivalent DSH Stufe 1

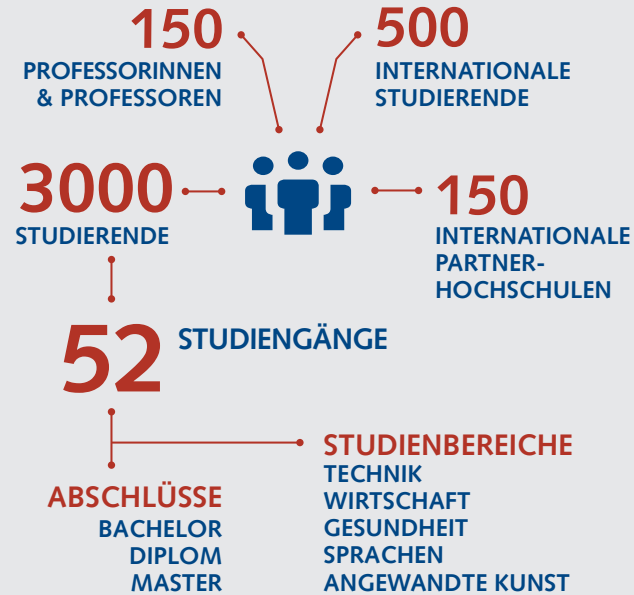
### Bewerbungsfrist

- Wintersemester: bis zum 31.8. des Jahres des gewünschten Studienbeginns
- Sommersemester: bis zum 28.2. des Jahres des gewünschten Studienbeginns

Bewerbungen sind auch nach Ablauf der Bewerbungsfristen für Studiengänge mit freien Kapazitäten möglich.  
Bitte informieren Sie sich bei Interesse telefonisch unter 0375 536-1184 bzw. 0375 536-1161.



## WESTSÄCHSISCHE HOCHSCHULE ZWICKAU ZAHLEN & FAKTEN



### WESTSÄCHSISCHE HOCHSCHULE ZWICKAU

Kornmarkt 1, 08056 Zwickau  
[www.fh-zwickau.de](http://www.fh-zwickau.de)

### Informationen zu Studium und Bewerbung

Dezernat Studienangelegenheiten/Studienberatung  
Kornmarkt 1, 08056 Zwickau  
0375 536-1184  
[Studienberatung@fh-zwickau.de](mailto:Studienberatung@fh-zwickau.de)

### Informationen zum Studiengang

Fakultät Wirtschaftswissenschaften  
Tel.: 0375 536-3497  
Mail: [wirtschaftswissenschaften@fh-zwickau.de](mailto:wirtschaftswissenschaften@fh-zwickau.de)  
[www.fh-zwickau.de/Nachhaltiges\\_Personalmanagemt](http://www.fh-zwickau.de/Nachhaltiges_Personalmanagemt)  
[www.wiwi-zwickau.de](http://www.wiwi-zwickau.de)

Die Westsächsische Hochschule Zwickau wird mitfinanziert durch Steuermittel auf der Grundlage des vom Sächsischen Landtag beschlossenen Haushaltes.  
Änderungen aller Angaben im Sinne der weiteren Ausgestaltung des Studienangebots sind vorbehalten.  
Fotos: AdobeStock / denisismagilov (S. 1), AdobeStock / Hurca! (S. 3&4), AdobeStock / wutzkoh (S.5)  
WHZ, K&M, 04/2023

Vollzeitstudium

## NACHHALTIGES PERSONALMANAGEMENT

MASTER OF SCIENCE (M.Sc.)



## NACHHALTIGES PERSONALMANAGEMENT

### ► CHARAKTERISTIK

Der Masterstudiengang Nachhaltiges Personalmanagement vermittelt weitreichende Kenntnisse in den Themenfeldern strategisches Management, Nachhaltigkeitsmanagement, nachhaltiges Personalmanagement, Change Management und Innovationsmanagement.

Die hohe Praxisorientierung des Studiengangs wird durch zusätzliche Praxisprojekte über drei Semester erreicht, in dem die Praxiserfahrung vertieft und konkrete Projekte umgesetzt werden können. Methodische und soziale Qualifikationen werden durch Teamarbeit und Projektarbeit gefördert. Damit werden Absolventinnen und Absolventen optimal auf spätere Aufgaben im nachhaltigen Personalmanagement und im Nachhaltigkeitsmanagement vorbereitet und können Betriebe bei ihrer Weiterentwicklung hin zu ökologisch verträglichen, sozial gerechten und wirtschaftlich leistungsfähigen Betrieben kompetent unterstützen.

Der Studiengang richtet sich an Absolvent\*innen mit einem ersten akademischen Abschluss, die ihr Wissen im nachhaltigen Personalmanagement vertiefen möchten.

🎓 **Abschluss:** Master of Science (M.Sc.)

📅 **Studienbeginn:** Winter- oder Sommersemester

📖 **Studienform:** Vollzeitstudium

🕒 **Dauer/ECTS-Punkte:** 3 Semester / 90 ECTS

📄 **Zulassungsbeschränkung:** zulassungsfrei

€ **Gebühren:** keine

### ► KARRIEREPERSPEKTIVEN

Absolvent\*innen des Masterstudiengangs haben vielseitige Karriereperspektiven als Fachexpert\*innen oder auch als Führungs(nachwuchs)kräfte. Als Fachexpert\*in für nachhaltiges Personalmanagement bieten sich vielfältige Aufgabenbereiche im Personalmanagement, im Nachhaltigkeitsmanagement oder auch im strategischen Management von nationalen oder internationalen Unternehmen. Darüber hinaus können Sie Betriebe bei ihrer nachhaltigen Weiterentwicklung beraten oder selbst einen eigenen nachhaltigen Betrieb gründen.

Führungs(nachwuchs)kräfte profitieren von den erworbenen Qualifikationen und Kompetenzen des nachhaltigen Personalmanagements, um eine motivierende mitarbeiterorientierte Führung umzusetzen, die soziale und ökologische Ziele des Betriebs aber auch die Bedürfnisse der Mitarbeiter berücksichtigt und in die Arbeitsinhalte integriert.

### ► STUDIENABLAUFPLAN

#### 1 Semester

Nachhaltigkeitsmanagement  
Strategisches Personalmanagement  
Change Management  
Praxisprojekte zum Nachhaltigen Personalmanagement I

#### 2 Semester

Strategisches Management von Unternehmen  
Nachhaltiges Personalmanagement  
Innovationsmanagement  
Rechtsgrundlagen für Personalverantwortliche  
Praxisprojekte zum Nachhaltigen Personalmanagement II

#### 3 Semester

Internationales Personalmanagement  
Praxisprojekte zum Nachhaltigen Personalmanagement III  
Masterprojekt

