

## BEWERBUNG FÜR DIE ZULASSUNG ZUM STUDIUM

Die Bewerbung zum Studium erfolgt online unter:  
[www.fh-zwickau.de](http://www.fh-zwickau.de) > Studieninteressenten > Bewerbung

### Zugangsvoraussetzungen

- Voraussetzung für die Zulassung zum Studium sind Abschlüsse ingenieurwissenschaftlicher Studiengänge von Universitäten, Hochschulen und Fachhochschulen.
- mindestens ein Jahr Praxiserfahrung
- Sprachvoraussetzungen für Nicht-Muttersprachler: Deutsch C1

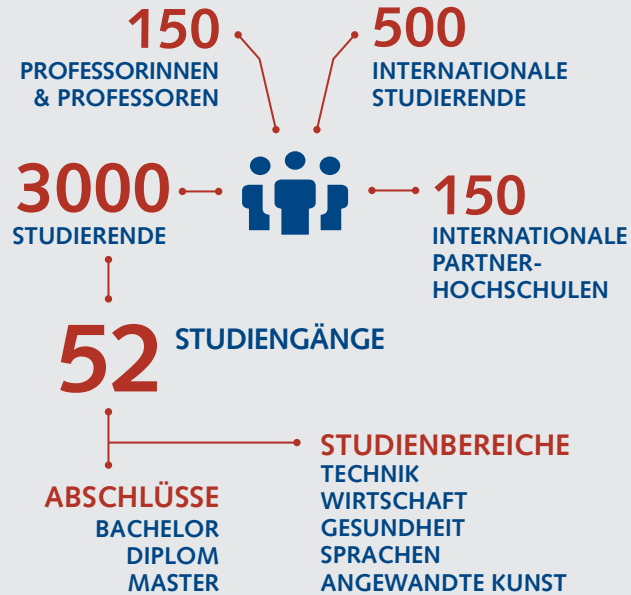
### Bewerbungsfrist

- bis 28.2. des Jahres des gewünschten Studienbeginns

Bewerbungen sind auch nach Ablauf der Bewerbungsfristen für Studiengänge mit freien Kapazitäten möglich.  
Bitte informiere dich bei Interesse telefonisch unter  
0375 536-1184 bzw. 0375 536-1161.



## WESTSÄCHSISCHE HOCHSCHULE ZWICKAU ZAHLEN & FAKTEN



### WESTSÄCHSISCHE HOCHSCHULE ZWICKAU

Kornmarkt 1, 08056 Zwickau  
[www.fh-zwickau.de](http://www.fh-zwickau.de)

### Informationen zu Studium und Bewerbung

Dezernat Studienangelegenheiten/Studienberatung  
Kornmarkt 1, 08056 Zwickau  
0375 536-1184  
[Studienberatung@fh-zwickau.de](mailto:Studienberatung@fh-zwickau.de)

### Informationen zum Aufbaufern-Studiengang Wirtschaftsinformatik

Fakultät Wirtschaftswissenschaften  
Ansprechpartnerin: Romy Glaser  
0375 536-3303  
[Romy.Glaser@fh-zwickau.de](mailto:Romy.Glaser@fh-zwickau.de)

Die Westsächsische Hochschule Zwickau wird mitfinanziert durch Steuermittel auf der Grundlage des vom Sächsischen Landtag beschlossenen Haushalts.

Änderungen aller Angaben im Sinne der weiteren Ausgestaltung des Studienangebots sind vorbehalten.

Fotos: Westsächsische Hochschule Zwickau/Helge Gerischer (S. 1); PabloLagarto/adobestock (S. 3-4); ACP\_Prod/fotolia (S.5)

WHZ, K&M, 04/2023

Aufbaufernstudium (berufsbegleitend)

## WIRTSCHAFTS- INFORMATIK

DIPLOM (FH)



## WIRTSCHAFTSINFORMATIK (DIPLOM)

FERNSTUDIUM/BERUFSBEGLEITEND

- 🎓 Abschluss: Diplom (FH)
- ▶ Studienbeginn: Sommersemester, 1. März
- 📖 Studienform: Fernstudium (berufsbegleitend)

- 🕒 Dauer/ECTS-Punkte: 5 Semester / 90 ECTS
- 📄 Zulassungsbeschränkung: zulassungsfrei
- 💶 Gebühren: 200 Euro/Semester

### ► CHARAKTERISTIK

Der Aufbaufernstudiengang Wirtschaftsinformatik dient der Zusatzqualifizierung von Ingenieuren, Betriebswirten und Informatikern. In diesem Studium werden neben wirtschaftswissenschaftlichen Grundlagen vor allem Kompetenzen auf dem Gebiet der Informatik und der Wirtschaftsinformatik erworben, um künftige Anforderungen einer bereits ausgeübten Tätigkeit erfolgreich bewältigen und/oder um in neue Tätigkeitsfelder einsteigen zu können. Neben fachlichen stehen auch konzeptionell-methodische und soziale Qualifikationen im Mittelpunkt der Ausbildung.

Ziel des Studiums ist es, Absolventinnen und Absolventen auszubilden, die befähigt sind, ihre vorhandenen Fachkompetenzen mit dem Wissen aus dem Bereich der Informatik und Wirtschaftsinformatik des Aufbaustudiums zu verknüpfen und darüber hinaus Funktionen in Unternehmen einzunehmen und auszufüllen, die Kompetenzen im Bereich der Wirtschaftsinformatik erfordern.

Weiterhin sollen Absolventinnen und Absolventen des Studienganges in der Lage sein, die Denk-, Analyse-, Gestaltungs- und Entscheidungsfähigkeiten bei der Lösung von betrieblichen Auf-

gaben einzusetzen, aktuelle wissenschaftliche Erkenntnisse zur Lösung von Praxisproblemen anzuwenden und Managementaufgaben mit Führungsverantwortung erfolgreich zu bewältigen.

Zur Zielgruppe des Studienganges zählen Personen mit einem ersten berufsqualifizierenden Hochschulabschluss in den Bereichen der Betriebswirtschaft, der Ingenieurwissenschaft oder einer Kombination beider Richtungen mit mindestens einem Jahr Praxiserfahrung.

### ► KARRIEREPERSPEKTIVEN

Dank der interdisziplinären Ausrichtung des Studiengangs sind auch die beruflichen Einsatzfelder breit gestreut. Ideal geeignet ist er für Personen, die Verantwortung in IT und Wirtschaft übernehmen und die digitale Transformation erfolgreich vorantreiben wollen. Viele Alumni sind in der Industrie, in Dienstleistungsbereichen und in Beratungsunternehmen, die IT-gestützte Anwendungssysteme einsetzen, tätig. Typische Einsatzfelder sind: Systemmanagement, Projektmanagement, Wissensmanagement, IT-Beratung, Software-Beratung und Kommunikationsberatung.

### ► STUDIENABLAUFPLAN

1 Semester

Einführung in die BWL und VWL  
Einführung in Finanzierung und Rechnungswesen  
Betriebliche Prozesse  
Führungskompetenzen

2 Semester

Grundlagen der Programmierung  
Betriebs- und Informationssysteme  
Computerarchitektur/  
Kommunikationssysteme  
Datenorganisation/  
Datenbanksysteme

3 Semester

Einführung in die Datenanalyse  
Digitale Geschäftsmodelle  
English in Management  
Working on Projects

4 Semester

E-Commerce und CRM-Systeme  
Betriebliche Informationssysteme  
Datenanalyse und künstliche Intelligenz  
IoT-Anwendungen und Interpolarität

5 Semester

Diplomprojekt